

16

www.goldenrules.co.kr

Golden Rules Co.,Ltd

TMS(Tele-Monitoring System)

**수질원격감시체계(TMS)
데이터 로거 Data Logger**



The nation's development item, 100% domestic goods, Patent **NO. 10-1660226**

Digital통신방식 데이터로거

데이터로거



EMS-365D Data Logger는 굴뚝 배출오염 측정기의 성분별 측정값을 수집, 저장, 조회, 전송하며, Dump, 교정, 상수검색, 비밀번호변경, 시간변경 등의 원격 명령을 실행하는 TMS의 단말장치이며, 2012년 10월 17일 개정 고시된 "굴뚝자동측정기기 디지털 통신방식"에 적합하게 제작된 자료수집장치입니다.

Windows기반 S/W와 산업용 H/W를 적용하여 안전성을 획기적으로 향상시켰으며, 와이드LCD모니터와 터치스크린 기능을 강화하여 사용자 편리성을 강화하였습니다.

Specification

- CPU : 펜티엄 듀얼코어 1.8GHz 이상
- OS : Windows 7
- SSD : 120GB 이상
- RAM : DDR3 2GB이상
- Serial Port : RS-232C 8Port 이상
- AI/O : 16CH/16CH
- DI/O : 32CH/32CH
- Data 저장기간 : 1년 이상 (5분, 30분)
(5초자료 1개월 이상)
- Display : TFT LCD 10" 이상 (ON/OFF 가능)
- Interface : Touch Screen, Keypad (35 Keys), (USB키보드, 마우스 사용가능)
- Power : AC 100-240V, 50/60Hz
- Dimension : 483 X 343 X 177 19" Rack (4U)

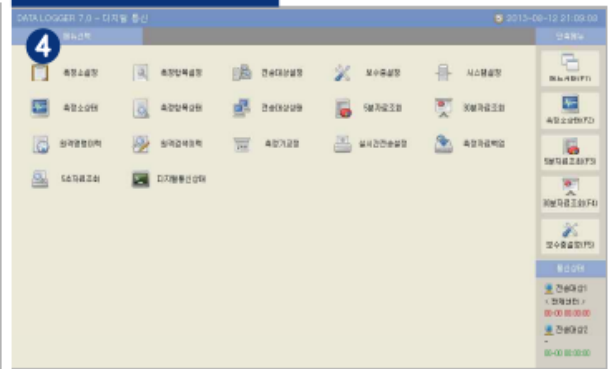
Features

- 더 선명하고 저 전력이며 내구성이 강화된 LED 백라이트 방식 LCD
- LCD ON/OFF 기능
- 모든 메뉴를 한 화면에 배치하여 쉬운 화면 전환 가능
- 단축메뉴 선택 기능 (화면 우측)
- Touch Screen기능 (2회의 터치로 원하는 메뉴 선택가능)
- 관제센터 원격명령 수행 기능
- 5분, 30분자료 1년 이상, 5초자료 1개월 이상 저장
- Power Fail 복구 시 자동부팅
- 측정기상태, 데이터로거상태, 데이터수집상태를 실시간 확인
- 시인성의 향상을 위해 항목별 그래프, 상태별 색상 등의 화면 구성
- 원격명령 수신내용 검색기능

메인 화면



메뉴선택



- ● ● ● ●
- ① 정보표시 영역 : 총 12개 항목 표현이 가능하며, 그래프 화면이 있어 측정값 추이 파악에 용이함.
- ② 단축메뉴 영역 : 자주 사용하는 메뉴를 원터치 이동이 가능 하도록 하여 운영관리 효율을 극대화 하였음.
- ③ 통신상태 영역 : 자료수집장치와 관제센터 서버 및 자체모니터링시스템과의 통신 상태를 실시간으로 확인이 가능함.
- ④ 메뉴선택 영역 : 모든 메뉴를 한 화면에 배치하여 데이터로거 신규 사용자도 쉽게 메뉴선택이 가능함.

Digital통신방식 데이터로거

FEP



EMS-366D FEP(중간자료수집장치)는 2개 이상의 복수 굴뚝인 경우 관제센터와 자료수집장치간의 자료 송·수신 회선을 통합하기 위하여 사업장내 자료수집장치의 상위에 연결 설치하는 기기입니다.

2012년 10월 17일 개정 고시된 "굴뚝자동측정기기 디지털 통신방식" 규격에 적합하도록 제작 하였습니다.

Windows기반 S/W와 산업용 H/W를 적용하여 안전성을 획기적으로 향상시켰으며,와이드LCD 모니터와 터치스크린 기능을 강화하여 사용자 편의성을 강화하였습니다.

Specification

- CPU : 펜티엄 듀얼코어 1.8GHz 이상
- SSD : 120GB 이상
- Display : TFT LCD 10" 이상 (ON/OFF 가능)
- Interface : Touch Screen, Keypad (35 Keys), (USB키보드, 마우스 사용가능)
- Power : AC 100~240V, 50/60Hz
- OS : Windows 7
- RAM : DDR3 2GB이상
- Serial Port : RS-232C 8Port 이상
- Dimension : 483 X 343 X 177 19" Rack (4U)

Features

- 더 선명하고 저 전력이며 내구성이 강화된 LED 백라이트 방식 LCD
- 모든 메뉴들 한 화면에 배치하여 쉬운 화면 전환 가능
- Touch Screen기능 (2회의 터치로 원하는 메뉴 선택가능)
- 데이터로거 통신상태 및 관제센터 통신상태 확인 가능
- 전원단절 이력 조회 가능
- LCD ON/OFF 기능
- 단축메뉴 선택 기능 (화면 우측)
- 관제센터 원격명령 전달 기능
- Power Fail 복구 시 자동부팅

Dual 데이터로거 및 FEP

전면



후면



Dual 제품 - 구성

- a. Bench(2set): Processor(CPU)- DUAL, SSD- DUAL, RAM- DUAL, Power- DUAL
- b. I/O Card: AI, AO, DI, DO, Serial board
- c. FEP 제외: AI, AO, DI, DO

Specification

- CPU : 펜티엄 듀얼코어 1.8GHz 이상(Dual)
- SSD : 120GB 이상(Dual)
- AI/O : 16CH/16CH
- Display : TFT LCD 10" 이상 (ON/OFF 가능)
- Interface : Touch Screen, Keypad (35 Keys), (USB키보드, 마우스 사용가능)
- Power : AC 100~240V, 50/60Hz(Dual)
- OS : Windows 7
- RAM : DDR3 2GB이상(Dual)
- DI/O : 32CH/32CH
- Serial Port : RS-232C 8Port 이상
- Data 저장기간 : 1년 이상 (5분, 30분)
(5초자료 1개월 이상)
- Dimension : 483 X 343 X 177 19" Rack (4U)



Golden Rules

• GOLDEN RULES

www.goldenrules.co.kr

유량계 & 계측기 & 분석기/TMS

전문 제조

전국 대리점

Certified in accordance with

KC Q ISO 9001 : 2015

KC Q ISO 14001 : 2015

 (주)골든룰